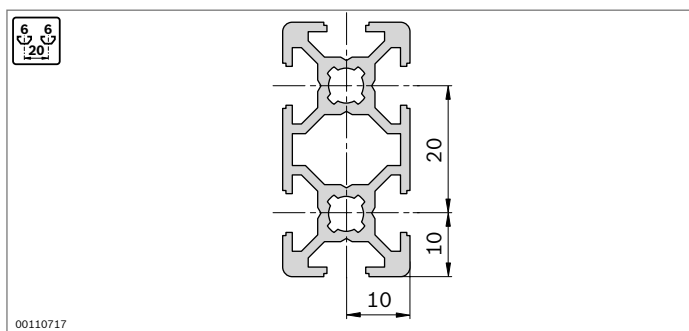
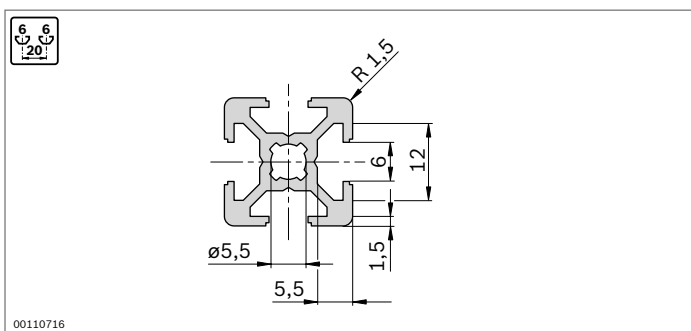


Profile nośne z rowkiem 6 mm

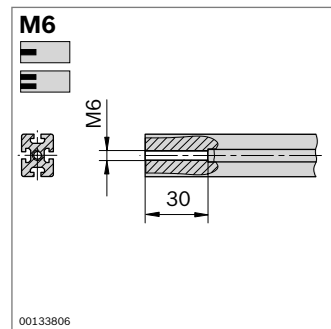
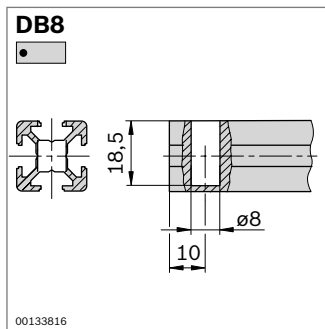
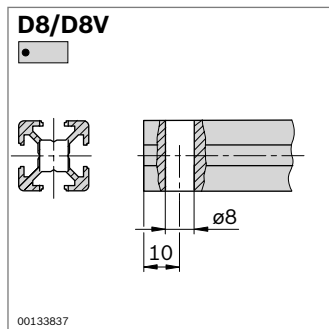
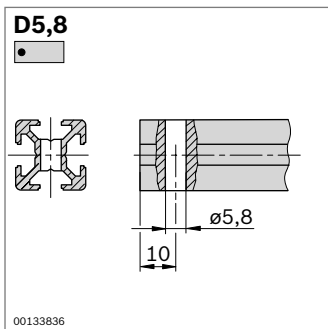
Profile nośne z rowkiem 6 mm do lekkich konstrukcji, takich jak statywy i stojaki laboratoryjne.

Profile 20x40 i 20x60 są szczególnie przydatne do usztywniania, a profil 20x40x40 do konstruowania witryn, regałów i oston.

Rowek, wymiar siatki rastrowej, otwór centralny



Obróbka profilu

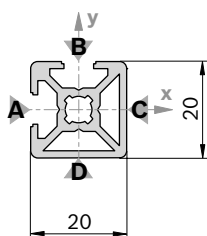


Minimalne długości profili (mm) przy jedno- i dwustronnych standardowych obróbkach Quick & Easy

	-	M6	D5,8	D8/DB8
-	50	50	50	50
M6	50	70	50	70
D5,8	50	50	50	50
D8/DB8	50	70	50	50

20x20 2NVS

A = 1,8 cm²
 $I_x = 0,7 \text{ cm}^4$
 $I_y = 0,7 \text{ cm}^4$
 $W_x = 0,7 \text{ cm}^3$
 $W_y = 0,7 \text{ cm}^3$
 m = 0,5 kg/m



19171

Zaślepka: patrz 20x20

20x20 2NVS	L (mm)	Nr
1 sztuka	50 ... 3000	3 842 992 924 / L
20 sztuk	3000	3 842 519 658

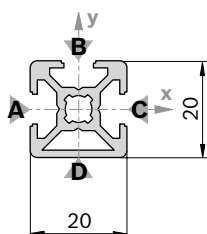
Quick & Easy (str. 2-8, patrz strony rozkładane)

20x20 2NVS	3 842 993 692 / ...
Długość L (mm)	50 ... 3000
Standardowa wersja profilu (przestrzegać min. długości, str. 2-11)	M6 / D5,8 / D8 / DB8
Indywidualna obróbka profilu ($L_{\max} = 2300 \text{ mm}$)	DI / DIS / MT / MTS / MI / MIS / DG ¹⁾

¹⁾ $DG_{\max} = 45^\circ$; $L_{\min1} / L_{\min2} = 335 / 370 \text{ mm}$

20x20 3N

A = 1,7 cm²
 $I_x = 0,7 \text{ cm}^4$
 $I_y = 0,8 \text{ cm}^4$
 $W_x = 0,7 \text{ cm}^3$
 $W_y = 0,7 \text{ cm}^3$
 m = 0,5 kg/m



19172

Zaślepka: patrz 20x20

20x20 3N	L (mm)	Nr
1 sztuka	50 ... 3000	3 842 992 889 / L
20 sztuk	3000	3 842 517 180

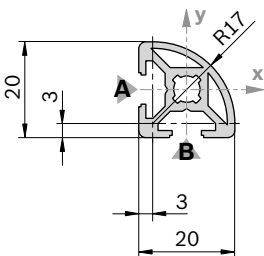
Quick & Easy (str. 2-8, patrz strony rozkładane)

20x20 3N	3 842 993 693 / ...
Długość L (mm)	50 ... 3000
Standardowa wersja profilu (przestrzegać min. długości, str. 2-11)	M6 / D5,8 / D8 / DB8
Indywidualna obróbka profilu ($L_{\max} = 2300 \text{ mm}$)	DI / DIS / MT / MTS / MI / MIS / DG ¹⁾

¹⁾ $DG_{\max} = 45^\circ$; $L_{\min1} / L_{\min2} = 335 / 370 \text{ mm}$

20x20 R

A = 1,6 cm²
 $I_x = 0,6 \text{ cm}^4$
 $I_y = 0,6 \text{ cm}^4$
 $W_x = 0,5 \text{ cm}^3$
 $W_y = 0,5 \text{ cm}^3$
 m = 0,4 kg/m



19173

20x20 R	L (mm)	Nr
1 sztuka	50 ... 3000	3 842 992 890 / L
20 sztuk	3000	3 842 517 183

Quick & Easy (str. 2-8, patrz strony rozkładane)

20x20 R	3 842 993 695 / ...
Długość L (mm)	50 ... 3000
Standardowa wersja profilu (przestrzegać min. długości, str. 2-11)	M6
Indywidualna obróbka profilu ($L_{\max} = 2300 \text{ mm}$)	—

Zaślepka	Kolor	ESD	Nr
20x20 R (1x)	Szary ostrzegawczy		20 3 842 548 826
20x20 R (1x)	Czarny		20 3 842 548 827

Materiał: PP