

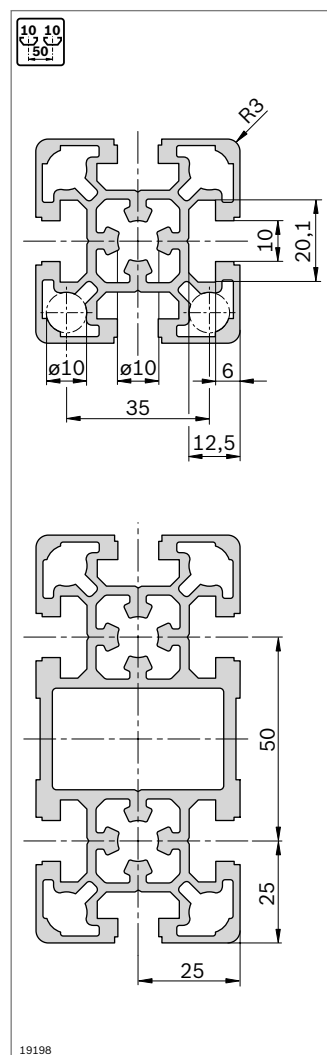
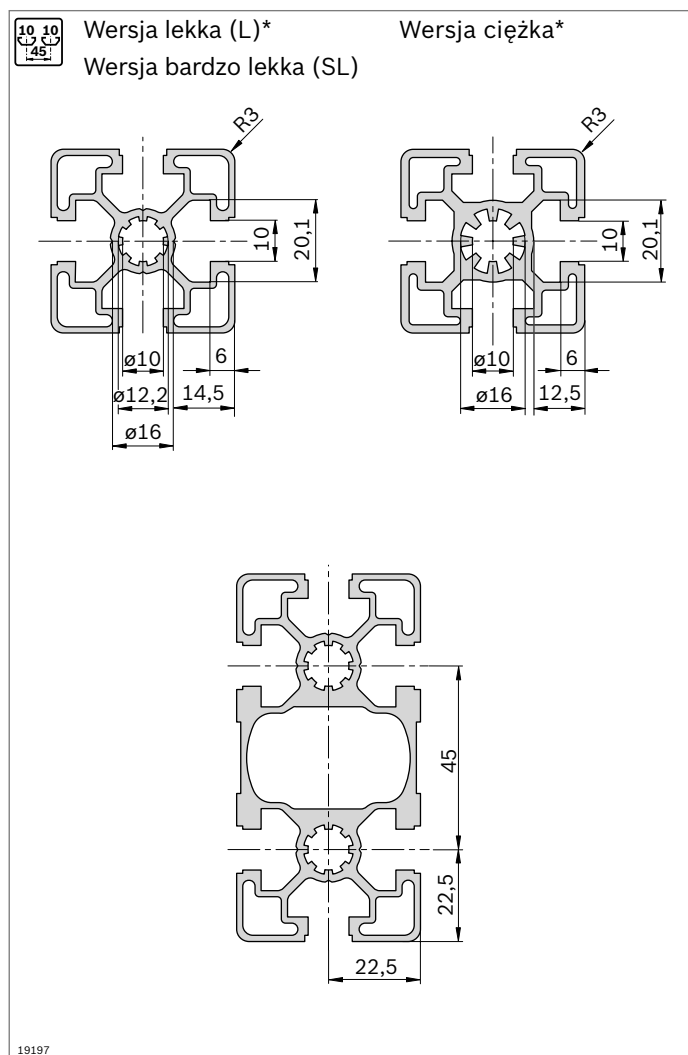
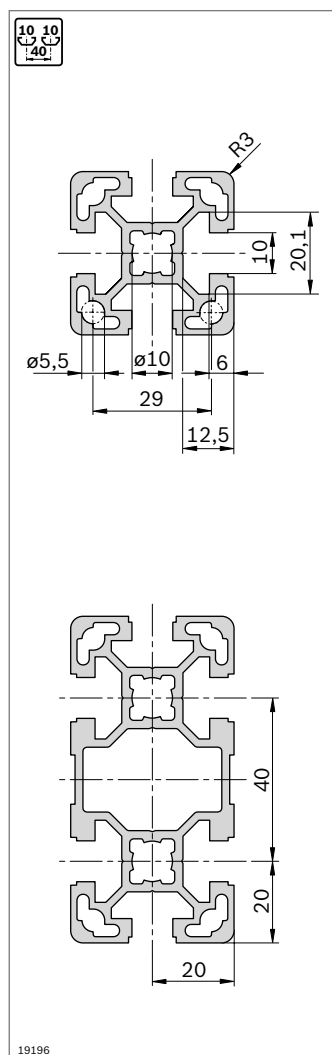
## Profile nośne z rowkiem 10 mm

System profili Rexroth z rowkiem 10 mm o wymiarach siatki rastrowej 40 mm, 45 mm, 50 mm i 60 mm odpowiada wszystkim konwencjonalnym wymiarom profili dostępnych na rynkach światowych.

Profile nośne ...L z rowkiem 10 mm (wymiar siatki rastrowej 40 mm, 45 mm i 50 mm, np. 50x50L) przyczyniają

się dzięki zoptymalizowanej komputerowo konstrukcji do uzyskiwania wysokich wartości wytrzymałości przy użyciu niewielkiej ilości materiału. Dzięki temu można skorzystać z taniego i stabilnego rozwiązania, np. przy konstrukcji stołów, elementów zabezpieczających lub stelaży.

### Rowek, wymiar siatki rastrowej, otwór centralny



\*) Następujące profile L posiadają rowek o geometrii „ciężkiej”:  
45x90x90L; 45x90x90L 4N; 90x90L; 90x90L 4N; 90x90L 4NVS; 90x180L

**Minimalne długości profili (mm) przy jedno- i dwustronnych standardowych obróbkach Quick & Easy**

	-	M12	M16	D9,8	D17/DB17	F1
-	50	60	120	50	60	60
<b>M12</b>	60	110	180	90	90	110
<b>M16</b>	120	180	240	150	170	170
<b>D9,8</b>	50	90	150	80	70	90
<b>D17/DB17</b>	60	90	170	70	80	90
<b>F1</b>	60	110	170	90	90	80

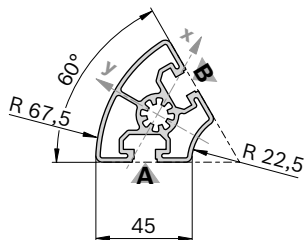
W przypadku zastosowań związanych z wysokimi obciążeniami zalecamy profile z wyjątkowo stabilnym rowkiem o wymiarze 10 mm, np. do konstruowania ciężkich stołów, mechanizmów, stelaży maszynowych, wózków transportowych, kabin ochronnych i systemów manipulacyjnych.

Dzięki szczególnie wytrzymałemu rozwiązaniu konstrukcyjnemu rowek ten umożliwia połączenia o najwyższej wytrzymałości.

**Obróbka profilu**

**45x60°**

$A = 6,8 \text{ cm}^2$   
 $I_x = 11,4 \text{ cm}^4$   
 $I_y = 16,9 \text{ cm}^4$   
 $W_x = 4,4 \text{ cm}^3$   
 $W_y = 5,2 \text{ cm}^3$   
 $m = 1,8 \text{ kg/m}$

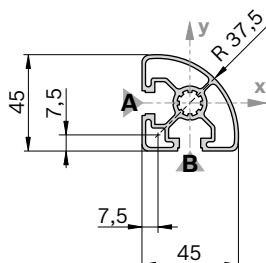


19429

Zaślepka	Kolor	ESD	Nr
45x60° (1x)	Czarny	20	3 842 524 055
Materiał:		Poliamid	

**45x45L R**

$A = 4,9 \text{ cm}^2$   
 $I_x = 8,6 \text{ cm}^4$   
 $I_y = 8,6 \text{ cm}^4$   
 $W_x = 5,0 \text{ cm}^3$   
 $W_y = 5,0 \text{ cm}^3$   
 $m = 1,3 \text{ kg/m}$

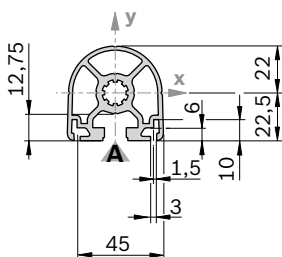


19430

Zaślepka	Kolor	ESD	Nr
45x45 R (1x)	Szary ostrzegawczy	20	3 842 548 800
45x45 R (1x)	Czarny	20	3 842 548 801
Materiał:		PP	

**45x45 HR**

$A = 6,6 \text{ cm}^2$   
 $I_x = 11,0 \text{ cm}^4$   
 $I_y = 10,7 \text{ cm}^4$   
 $W_x = 4,4 \text{ cm}^3$   
 $W_y = 4,8 \text{ cm}^3$   
 $m = 1,8 \text{ kg/m}$



19431

Zaślepka	Kolor	ESD	Nr
45x45 HR (1x)	Szary ostrzegawczy	20	3 842 548 798
45x45 HR (1x)	Czarny	20	3 842 548 799
Materiał:		PP	

45x60°	L (mm)	Nr
1 sztuka	50 ... 5600	3 842 993 015 / L
20 sztuk	5600	3 842 524 046

**Quick & Easy** (str. 2-8, patrz strony rozkładane)

45x60°	3 842 993 744 / ...
Długość L (mm)	50 ... 5600
Standardowa wersja profilu (przestrzegać min. długości, str. 2-25)	M12
Indywidualna obróbka profilu	—

45x45L R	L (mm)	Nr
1 sztuka	50 ... 5600	3 842 992 897 / L
20 sztuk	5600	3 842 517 200

**Quick & Easy** (str. 2-8, patrz strony rozkładane)

45x45L R	3 842 993 742 / ...
Długość L (mm)	50 ... 5600
Standardowa wersja profilu (przestrzegać min. długości, str. 2-25)	M12 / DB17
Indywidualna obróbka profilu	—

45x45 HR	L (mm)	Nr
1 sztuka	50 ... 5600	3 842 992 945 / L
1 sztuka M12	60 ... 5600	3 842 993 001 / L
1 sztuka M12-M12	110 ... 5600	3 842 992 999 / L
20 sztuk	5600	3 842 525 505

**Quick & Easy** (str. 2-8, patrz strony rozkładane)

45x45 HR	3 842 993 736 / ...
Długość L (mm)	50 ... 5600
Standardowa wersja profilu (przestrzegać min. długości, str. 2-25)	M12 / DB17
Indywidualna obróbka profilu (L <sub>max</sub> = 4900 mm)	DI / DIS / MT / MTS / MI / MIS / DG <sup>1)</sup>

<sup>1)</sup> DG<sub>max</sub> = 45°; L<sub>min1</sub> / L<sub>min2</sub> = 378 / 456 mm