

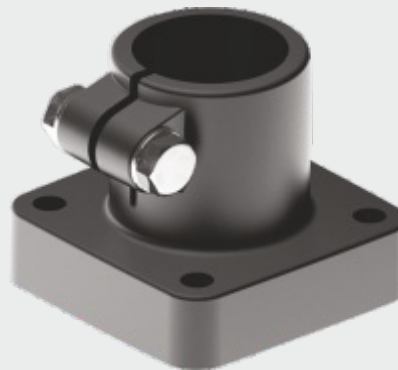
# CZĘŚCI GÓRNE PODPÓR

## MATERIAŁ:

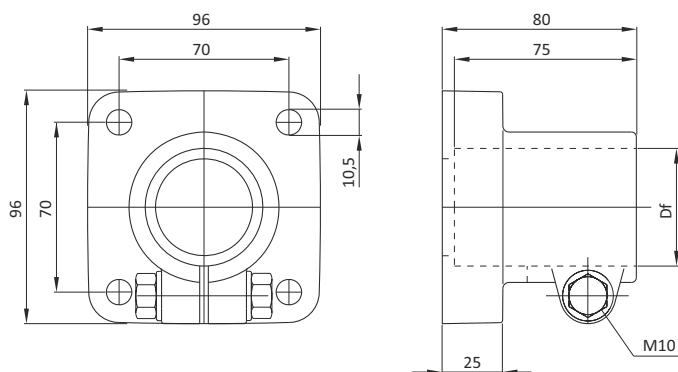
- części górne podpór oraz elementy łączące wykonane ze wzmocnionego poliamidu w kolorze czarnym,
- śruby i nakrętki mocujące wykonane ze stali nierdzewnej AISI 304 lub ze stali ocynkowanej.

## CECHY:

- maksymalny moment dokręcania części górnych 3,6 kg · m.
- maksymalny moment dokręcania elementów łączących 2 kg · m.



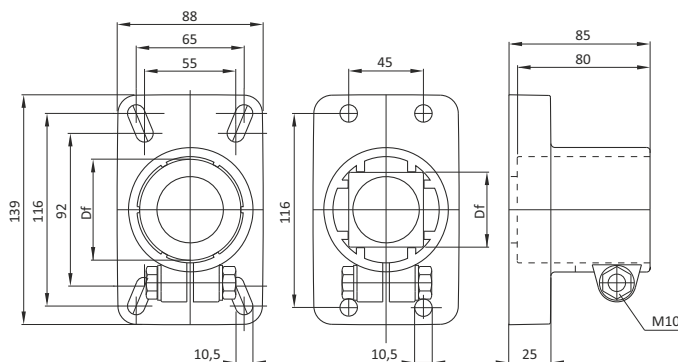
## Część górna A



Średnica Df		Nr katalogowy - śruby i nakrętki:	
(mm)	(cale)	ocynkowane	stal nierdzewna
48,3	1"1/2	8 112 000	8 112 001
50,8	-	8 112 002	8 112 003

średnica otworu pod element współpracujący | Df

## Część górna B



Średnica Df		Nr katalogowy - śruby i nakrętki:	
(mm)	(cale)	ocynkowane	stal nierdzewna
60,3	2"	8 112 004	8 112 005
50,8	-	8 112 006	8 112 007
48,3	1"1/2	8 112 008	8 112 009
42,4	1"1/4	8 112 010	8 112 011
45x45 kwadrat		8 112 012	8 112 013

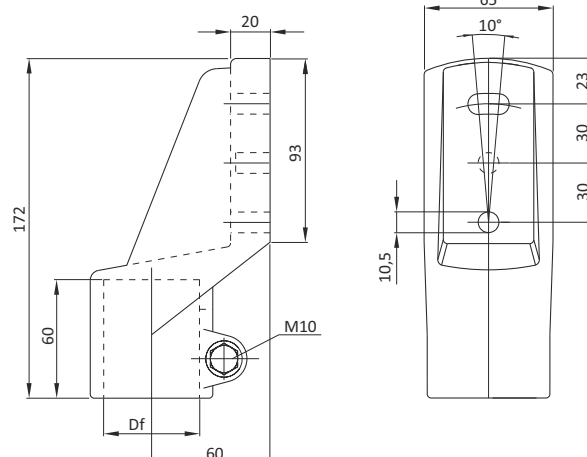
średnica otworu pod element współpracujący | Df

## Część górna C

1

Średnica Df		Nr katalogowy - śruby i nakrętki:	
(mm)	(cale)	ocynkowane	stal nierdzewna
48,3	1"1/2	8 112 014	8 112 015

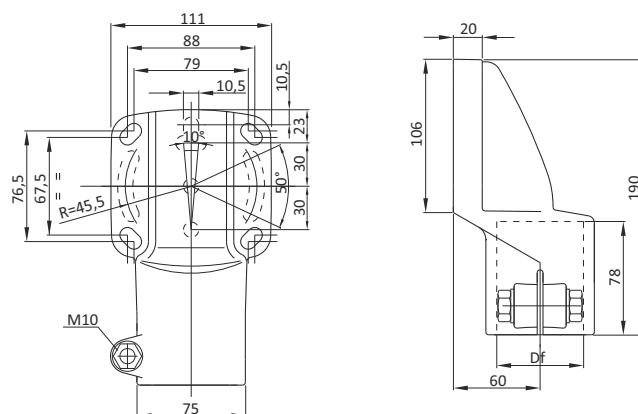
średnica otworu pod element współpracujący | Df



## Część górna D

Średnica Df		Nr katalogowy - śruby i nakrętki:	
(mm)	(cale)	ocynkowane	stal nierdzewna
60,3	2"	8 112 016	8 112 017
50,8	-	8 112 018	8 112 019
48,3	1"1/2	8 112 020	8 112 021
42,4	1"1/4	8 112 022	8 112 023
45x45 kwadrat		8 112 024	8 112 025
48,3 otwór		8 112 026	8 112 027

średnica otworu pod element współpracujący | Df



## Element łączący

Średnica Df		Średnica Df1		Nr katalogowy - śruby i nakrętki:	
(mm)	(cale)	(mm)	(cale)	ocynkowane	stal nierdzewna
60,3	2"	48,3	1"1/2	8 112 028	8 112 029
60,3	2"	42,4	1"1/4	8 112 030	8 112 031
48,3	1"1/2	48,3	1"1/2	8 112 032	8 112 033
48,3	1"1/2	42,4	1"1/4	8 112 034	8 112 035
42,4	1"1/4	42,4	1"1/4	8 112 036	8 112 037

średnice otworów pod element współpracujący | Df, Df1

