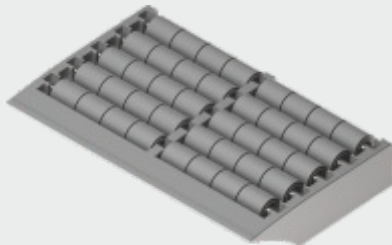


MODUŁY PRZEJŚCIOWE



MATERIAŁ:

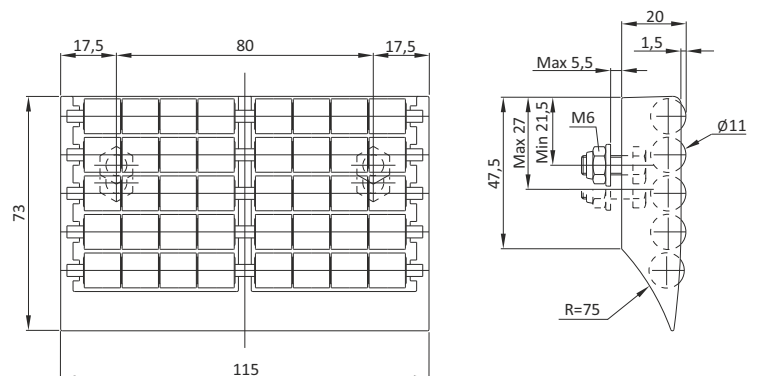
- moduł z korpusem zewnętrznym i rolkami wykonanymi z żywicy acetalowej w kolorze szarym,
- kołki i śruby mocujące wykonane ze stali nierdzewnej AISI.

CECHY:

- do stosowania na końcu przenośników w celu ułatwienia przejścia przedmiotów o niewielkich wymiarach,
- niski współczynnik tarcia, zredukowany poziom hałasu, maksymalna higiena,

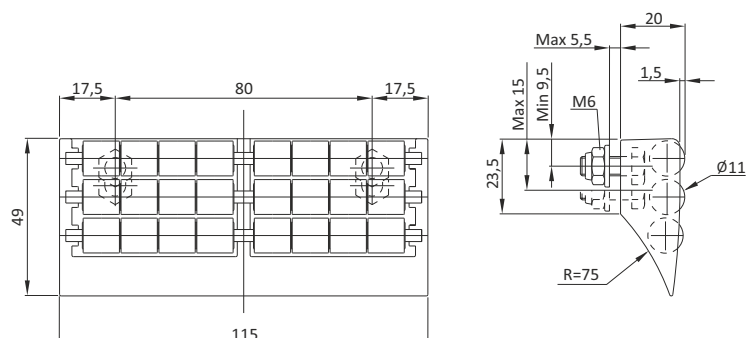
Moduł przejściowy [115] 5 rzędów

Typ	Nr katalogowy
115 - 5R	8 150 000

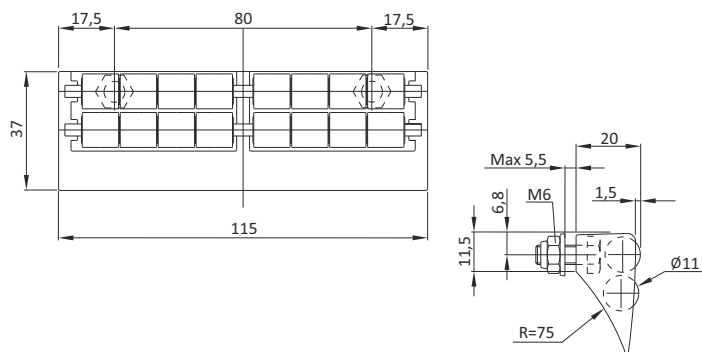


Moduł przejściowy [115] 3 rzędy

Typ	Nr katalogowy
115 - 3R	8 150 001

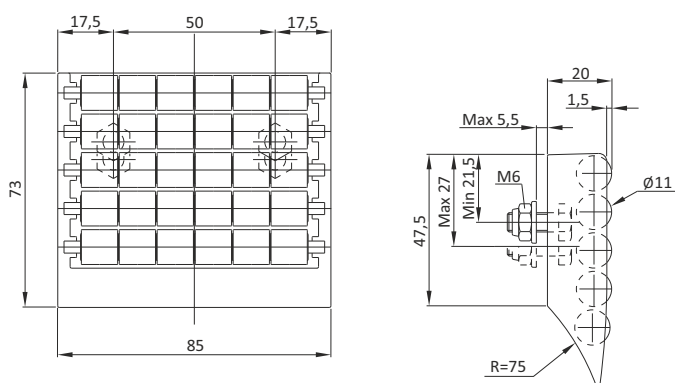


Moduł przejściowy [115] 2 rzędy



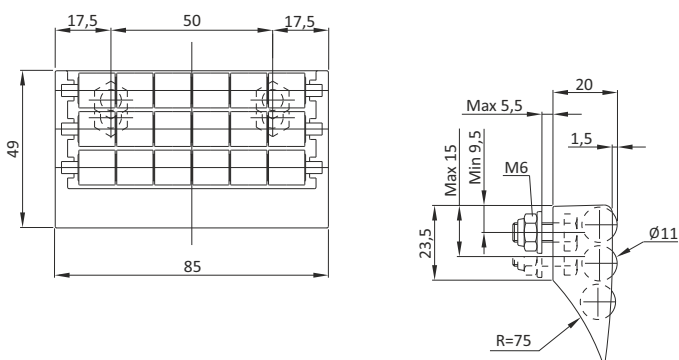
Typ	Nr katalogowy
115 - 2R	8 150 002

Moduł przejściowy [85] 5 rzędów



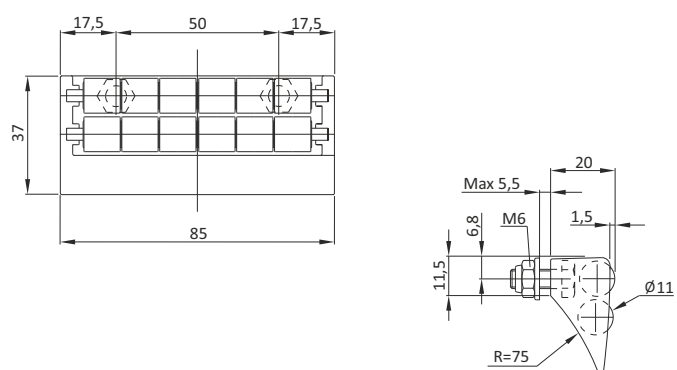
Typ	Nr katalogowy
85 - 5R	8 150 003

Moduł przejściowy [85] 3 rzędy



Typ	Nr katalogowy
85 - 3R	8 150 004

Moduł przejściowy [85] 2 rzędy



Typ	Nr katalogowy
85 - 2R	8 150 005