

1 PODSTAWY PODPÓR

MATERIAŁ:

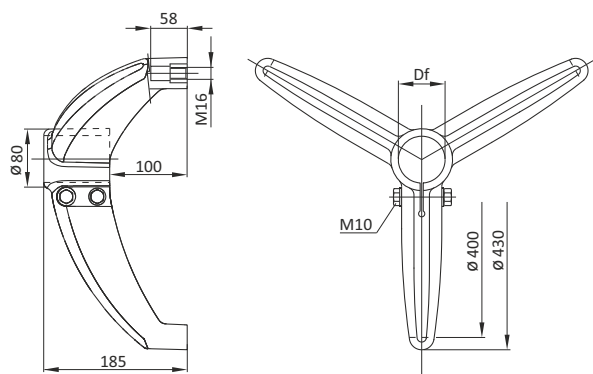
- podstawa wykonana ze wzmocnionego poliamidu w kolorze czarnym,
- tuleje gwintowane pod nogi wykonane z mosiądzu,
- śruby i nakrętki mocujące wykonane ze stali nierdzewnej AISI 304 lub ze stali ocynkowanej.

CECHY:

- maksymalny moment dokręcania 3,6 kg · m.
- maksymalne obciążenie statyczne otworu pod elementy współpracujące (Df) - 9600 N



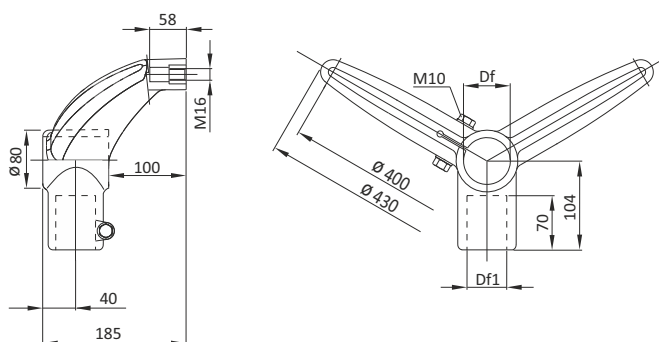
Trójramienna



Średnica Df		Nr katalogowy - śruby i nakrętki:	
(mm)	(cale)	ocynkowane	stal nierdzewna
60,3	2"	8 111 000	8 111 001
50,8	-	8 111 002	8 111 003
48,3	1 1/2"	8 111 004	8 111 005
42,4	1 1/4"	8 111 006	8 111 007
45x45 kwadrat		8 111 008	8 111 009

średnica otworu pod element współpracujący | Df

Dwuramienna 120°



Średnica Df		Średnica Df1		Nr katalogowy - śruby i nakrętki:	
(mm)	(cale)	(mm)	(cale)	ocynkowane	stal nierdzewna
60,3	2"	48,3	1 1/2"	8 111 010	8 111 011
60,3	2"	42,4	1 1/4"	8 111 012	8 111 013
50,8	-	48,3	-	8 111 014	8 111 015
50,8	-	42,4	-	8 111 016	8 111 017
48,3	1 1/2"	48,3	1 1/2"	8 111 018	8 111 019
48,3	1 1/2"	42,4	1 1/4"	8 111 020	8 111 021
42,4	1 1/4"	42,4	1 1/4"	8 111 022	8 111 023

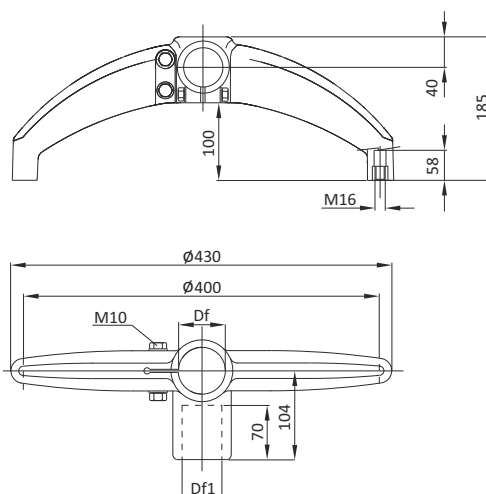
średnice otworów pod element współpracujący | Df, Df1

Dwuramienna 180°

1

Średnica Df		Średnica Df1		Nr katalogowy - śruby i nakrętki:	
(mm)	(cale)	(mm)	(cale)	ocynkowane	stal nierdzewna
60,3	2"	48,3	1"1/2	8 111 024	8 111 025
60,3	2"	42,4	1"1/4	8 111 026	8 111 027
50,8	-	48,3	-	8 111 028	8 111 029
50,8	-	42,4	-	8 111 030	8 111 031
48,3	1"1/2	48,3	1"1/2	8 111 032	8 111 033
48,3	1"1/2	42,4	1"1/4	8 111 034	8 111 035
42,4	1"1/4	42,4	1"1/4	8 111 036	8 111 037

średnice otworów pod element współpracujący | Df, Df1



Dwuramienna 180° do montażu indywidualnego

Średnica Df		Nr katalogowy - śruby i nakrętki:	
(mm)	(cale)	ocynkowane	stal nierdzewna
60,3	2"	8 111 038	8 111 039
50,8	-	8 111 040	8 111 041
48,3	1"1/2	8 111 042	8 111 043
42,4	1"1/4	8 111 044	8 111 045

średnica otworu pod element współpracujący | Df

