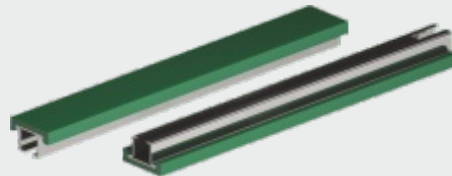


# PROFILE BAND / PROWADNICE

## MATERIAŁ:

- profil metalowy wykonany ze stali nierdzewnej AISI 304 lub 430,
- profil przewodniczy wykonany z polietylenu.



## Profil stalowy przewodniczy

Długość (m)	Nr katalogowy	
	profil ze stali nierdzewnej AISI 304	profil ze stali nierdzewnej AISI 430
3	8 170 000	8 170 001

### CECHY:

- oferowany w odcinkach o długości 3m.

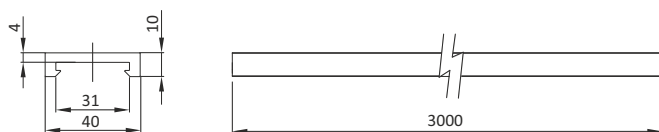


## Nakładka profilu przewodniczy

Długość (mm)	Nr katalogowy
3000	8 170 002

### CECHY:

- nakładka profilu wykonana z polietylenu w kolorze zielonym,  
- oferowana w odcinkach o długości 3m.



## Zakończenie bandy

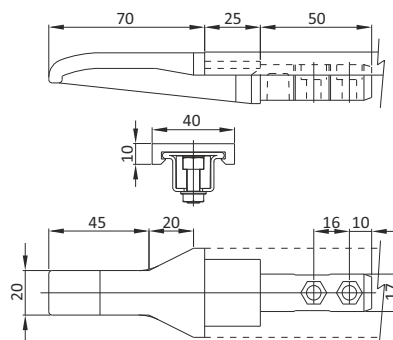
1

Nr katalogowy

8 170 003

## CECHY:

- zakończenie bandy wykonane z poliamidu w kolorze czarnym.

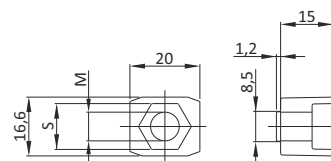


## Element mocujący

Wymiar M (mm)	Wymiar S (mm)	Nr katalogowy
M6	10	8 170 004
M8	13	8 170 005

## CECHY:

- element wykonany z poliamidu w kolorze czarnym,  
- stosowany do mocowania przewodnic na konstrukcji.



## Element mocujący podwójny - łącznik

Wymiar M (mm)	Wymiar S (mm)	Nr katalogowy
M6	10	8 170 006
M8	13	8 170 007

## CECHY:

- element wykonany ze wzmocnionego poliamidu w kolorze czarnym,  
- stosowany do łączenia przewodnic.

