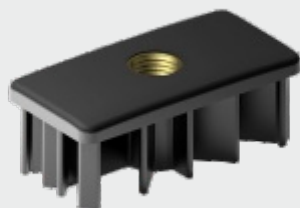


ZAŚLEPKI

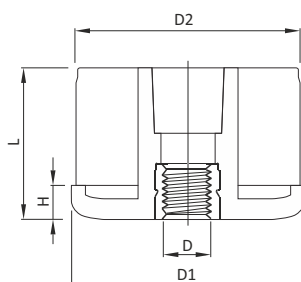
**MATERIAŁ:**

- zaślepki wykonane ze wzmocnionego poliamidu w kolorze czarnym,
- wkładka gwintowana wykonana z mosiądzu.

3

Zaślepki z wkładką gwintowaną do kształtowników prostokątnych

Wymiary rury			Wymiary zaślepki					Maksymalne obciążenie statyczne (N)	Nr katalogowy
Zewnętrzny (mm)	Grubość ścianki (mm)	Wewnętrzny (mm)	Gwint D	D1 (mm)	D2 (mm)	H (mm)	L (mm)		
20x50	2	16x46	M8	20x50	16x46	5	38	4500	8 320 000
30x60	2,5	25x55	M8	30x60	25x55	8	38	4500	8 320 001
			M10	30x60	25x55	8	38	5000	8 320 002
			M12	30x60	25x55	8	38	5500	8 320 003
			M14	30x60	25x55	8	38	6000	8 320 004
			M16	30x60	25x55	8	38	6500	8 320 005
40x80	2	36x76	M14	40x80	36x76	10	45	9000	8 320 006
			M16	40x80	36x76	10	45	9000	8 320 007
			M20	40x80	36x76	10	45	9500	8 320 008
	3	34x74	M14	40x80	34x74	10	45	9000	8 320 009
			M16	40x80	34x74	10	45	9000	8 320 010
			M20	40x80	34x74	10	45	9500	8 320 011
50x100	2	46x96	M14	50x100	46x96	10	45	9000	8 320 012
			M16	50x100	46x96	10	45	9000	8 320 013
			M20	50x100	46x96	10	45	9500	8 320 014
	3	44x94	M14	50x100	44x94	10	45	9000	8 320 015
			M16	50x100	44x94	10	45	9000	8 320 016
			M20	50x100	44x94	10	45	9500	8 320 017
50x150	3	44x144	M14	50x150	44x144	10	45	9000	8 320 018
			M16	50x150	44x144	10	45	9000	8 320 019
			M20	50x150	44x144	10	45	9500	8 320 020
60x120	3	54x114	M14	60x120	54x114	10	45	9000	8 320 021
			M16	60x120	54x114	10	45	9000	8 320 022
			M20	60x120	54x114	10	45	9500	8 320 023



Zaślepki z wkładką gwintowaną do kształtowników okrągłych

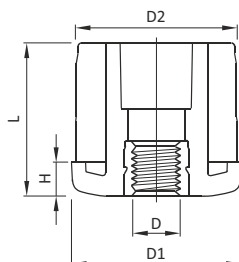
Zewnętrzny \varnothing (mm)		Wymiary rury		Wymiary zaślepki					Maksymalne obciążenie statyczne (N)	Nr katalogowy
(mm)	(cale)	Grubość ścianki (mm)	Wewnętrzny \varnothing (mm)	Gwint D	D1 (mm)	D2 (mm)	H (mm)	L (mm)		
20	-	2	16	M8	20	16	5	23	4500	8 320 024
25	-	2	21	M8	25	21	5	25	4500	8 320 025
				M10	25	21	6	26	5000	8 320 026
30	-	1	28	M8	30	28	6	31	4500	8 320 027
				M10	30	28	6	31	5000	8 320 028
				M12	30	28	6	31	5500	8 320 029
				M14	30	28	6	31	6000	8 320 030
				M16	30	28	6	31	6500	8 320 031
		1,5	27	M8	30	27	6	31	4500	8 320 032
				M10	30	27	6	31	5000	8 320 033
				M12	30	27	6	31	5500	8 320 034
				M14	30	27	6	31	6000	8 320 035
				M16	30	27	6	31	6500	8 320 036
		2	26	M8	30	26	6	31	4500	8 320 037
				M10	30	26	6	31	5000	8 320 038
				M12	30	26	6	31	5500	8 320 039
				M14	30	26	6	31	6000	8 320 040
				M16	30	26	6	31	6500	8 320 041
		2,5	25	M8	30	25	6	31	4500	8 320 042
				M10	30	25	6	31	5000	8 320 043
				M12	30	25	6	31	5500	8 320 044
				M14	30	25	6	31	6000	8 320 045
				M16	30	25	6	31	6500	8 320 046
32	-	2	28	M8	32	28	6	31	4500	8 320 047
				M10	32	28	6	31	5000	8 320 048
35	-	2	31	M10	35	31	6	31	5000	8 320 049
				M12	35	31	6	31	5500	8 320 050
38	-	1,5	35	M8	38	35	8	38	4500	8 320 051
				M10	38	35	8	38	5000	8 320 052
				M12	38	35	8	38	5500	8 320 053
				M14	38	35	8	38	6000	8 320 054
				M16	38	35	8	38	6500	8 320 055
		2	34	M8	38	34	8	38	4500	8 320 056
				M10	38	34	8	38	5000	8 320 057
				M12	38	34	8	38	5500	8 320 058
				M14	38	34	8	38	6000	8 320 059
				M16	38	34	8	38	6500	8 320 060
		2,5	34	M8	38	34	8	38	4500	8 320 061
				M10	38	34	8	38	5000	8 320 062
				M12	38	34	8	38	5500	8 320 063
				M14	38	34	8	38	6000	8 320 064
				M16	38	34	8	38	6500	8 320 065

Zewnętrzny \varnothing (mm)		Wymiary rury		Wymiary zaślepki					Maksymalne obciążenie statyczne (N)	Nr katalogowy		
(cale)	Grubość ścianki (mm)	Wewnętrzny \varnothing (mm)	Gwint D	D1 (mm)	D2 (mm)	H (mm)	L (mm)					
40	-	3	34	M10	40	34	8	38	5000	8 320 066		
				M12	40	34	8	38	5500	8 320 067		
42	-	3	36	M10	42	36	8	38	5000	8 320 068		
				M12	42	36	8	38	5500	8 320 069		
42,4	11/4	1,5	39,4	M8	42,4	39,4	8	38	6500	8 320 070		
				M10	42,4	39,4	8	38	7000	8 320 071		
				M12	42,4	39,4	8	38	7500	8 320 072		
				M14	42,4	39,4	8	38	8000	8 320 073		
				M16	42,4	39,4	8	38	8500	8 320 074		
				M20	42,4	39,4	8	38	9000	8 320 075		
		2	38,4	M8	42,4	38,4	8	38	6500	8 320 076		
				M10	42,4	38,4	8	38	7000	8 320 077		
				M12	42,4	38,4	8	38	7500	8 320 078		
				M14	42,4	38,4	8	38	8000	8 320 079		
				M16	42,4	38,4	8	38	8500	8 320 080		
		2,5	37,4	M8	42,4	37,4	8	38	6500	8 320 082		
				M10	42,4	37,4	8	38	7000	8 320 083		
				M12	42,4	37,4	8	38	7500	8 320 084		
				M14	42,4	37,4	8	38	8000	8 320 085		
		45	-	3	39	M12	45	39	8	38	7500	8 320 088
						M16	45	39	8	38	8500	8 320 089
		48	-	3	42	M12	48	42	10	45	8000	8 320 090
M16	48					42	10	45	9000	8 320 091		
48,3	11/2	1,5	45,3	M8	48,3	45,3	10	45	7000	8 320 092		
				M10	48,3	45,3	10	45	7500	8 320 093		
				M12	48,3	45,3	10	45	8000	8 320 094		
				M14	48,3	45,3	10	45	8500	8 320 095		
				M16	48,3	45,3	10	45	9000	8 320 096		
				M20	48,3	45,3	10	45	9500	8 320 097		
		2	44,3	M8	48,3	44,3	10	45	7000	8 320 098		
				M10	48,3	44,3	10	45	7500	8 320 099		
				M12	48,3	44,3	10	45	8000	8 320 100		
				M14	48,3	44,3	10	45	8500	8 320 101		
				M16	48,3	44,3	10	45	9000	8 320 102		
				M20	48,3	44,3	10	45	9500	8 320 103		
		2,5	43,3	M8	48,3	43,3	10	45	7000	8 320 104		
				M10	48,3	43,3	10	45	7500	8 320 105		
				M12	48,3	43,3	10	45	8000	8 320 106		
				M14	48,3	43,3	10	45	8500	8 320 107		
				M16	48,3	43,3	10	45	9000	8 320 108		
				M20	48,3	43,3	10	45	9500	8 320 109		

3.2 ZAŚLEPKI

Zewnętrzny \varnothing (mm)		Wymiary rury		Wymiary zaślepki					Maksymalne obciążenie statyczne (N)	Nr katalogowy		
(mm)	(cale)	Grubość ścianki (mm)	Wewnętrzny \varnothing (mm)	Gwint D	D1 (mm)	D2 (mm)	H (mm)	L (mm)				
50	-	1,5	47	M8	50	47	10	45	7000	8 320 110		
				M10	50	47	10	45	7500	8 320 111		
				M12	50	47	10	45	8000	8 320 112		
				M14	50	47	10	45	8500	8 320 113		
				M16	50	47	10	45	9000	8 320 114		
				M20	50	47	10	45	9500	8 320 115		
		3	44	M12	50	44	10	45	8000	8 320 116		
				M16	50	44	10	45	9000	8 320 117		
		50,9	-	1,5	47,9	M8	50,9	47,9	10	45	7000	8 320 118
						M10	50,9	47,9	10	45	7500	8 320 119
M12	50,9					47,9	10	45	8000	8 320 120		
M14	50,9					47,9	10	45	8500	8 320 121		
M16	50,9					47,9	10	45	9000	8 320 122		
M20	50,9					47,9	10	45	9500	8 320 123		
2	46,9			M8	50,9	46,9	10	45	7000	8 320 124		
				M10	50,9	46,9	10	45	7500	8 320 125		
				M12	50,9	46,9	10	45	8000	8 320 126		
				M14	50,9	46,9	10	45	8500	8 320 127		
				M16	50,9	46,9	10	45	9000	8 320 128		
				M20	50,9	46,9	10	45	9500	8 320 129		
2,5	45,9			M8	50,9	45,9	10	45	7000	8 320 130		
				M10	50,9	45,9	10	45	7500	8 320 131		
				M12	50,9	45,9	10	45	8000	8 320 132		
				M14	50,9	45,9	10	45	8500	8 320 133		
				M16	50,9	45,9	10	45	9000	8 320 134		
				M20	50,9	45,9	10	45	9500	8 320 135		
60,3	2			1,5	57,3	M8	60,3	57,3	12	52	7000	8 320 136
						M10	60,3	57,3	12	52	7500	8 320 137
		M12	60,3			57,3	12	52	8000	8 320 138		
		M14	60,3			57,3	12	52	8500	8 320 139		
		M16	60,3			57,3	12	52	9000	8 320 140		
		M20	60,3			57,3	12	52	9500	8 320 141		
		M24	60,3			57,3	12	52	10000	8 320 142		
		2	56,3	M8	60,3	56,3	12	52	7000	8 320 143		
				M10	60,3	56,3	12	52	7500	8 320 144		
				M12	60,3	56,3	12	52	8000	8 320 145		
				M14	60,3	56,3	12	52	8500	8 320 146		
				M16	60,3	56,3	12	52	9000	8 320 147		
				M20	60,3	56,3	12	52	9500	8 320 148		
				M24	60,3	56,3	12	52	10000	8 320 149		
		2,5	55,3	M8	60,3	55,3	12	52	7000	8 320 150		
				M10	60,3	55,3	12	52	7500	8 320 151		
				M12	60,3	55,3	12	52	8000	8 320 152		
				M14	60,3	55,3	12	52	8500	8 320 153		

Wymiary rury				Wymiary zaślepki				Maksymalne obciążenie statyczne (N)	Nr katalogowy	
Zewnętrzny \varnothing (mm)	(cale)	Grubość ścianki (mm)	Wewnętrzny \varnothing (mm)	Gwint D	D1 (mm)	D2 (mm)	H (mm)			L (mm)
60,3	2	2,5	55,3	M16	60,3	55,3	12	52	9000	8 320 154
				M20	60,3	55,3	12	52	9500	8 320 155
				M24	60,3	55,3	12	52	10000	8 320 156



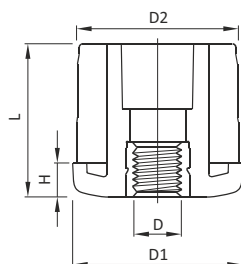
Zaślepki z wkładką gwintowaną do kształtowników kwadratowych

Wymiary rury			Wymiary zaślepki				Maksymalne obciążenie statyczne (N)	Nr katalogowy	
Zewnętrzny (mm)	Grubość ścianki (mm)	Wewnętrzny (mm)	Gwint D	D1 (mm)	D2 (mm)	H (mm)			L (mm)
20x20	1,5	17x17	M8	20	17	5	23	4500	8 320 157
	2	16x16	M8	20	16	5	23	5000	8 320 158
25x25	1,5	22x22	M8	25	22	6	26	4500	8 320 159
			M10	25	22	6	26	5000	8 320 160
			M12	25	22	6	26	5500	8 320 161
	2	21x21	M8	25	21	6	26	4500	8 320 162
			M10	25	21	6	26	5000	8 320 163
30x30	1,5	27x27	M8	30	27	6	31	4500	8 320 164
			M10	30	27	6	31	5000	8 320 165
			M12	30	27	6	31	5500	8 320 166
			M14	30	27	6	31	6000	8 320 167
			M16	30	27	6	31	6500	8 320 168
	2	26x26	M8	30	26	6	31	4500	8 320 169
			M10	30	26	6	31	5000	8 320 170
			M12	30	26	6	31	5500	8 320 171
			M14	30	26	6	31	6000	8 320 172
			M16	30	26	6	31	6500	8 320 173
35x35	1,5	32x32	M8	35	32	8	38	6500	8 320 174
			M10	35	32	8	38	7000	8 320 175
			M12	35	32	8	38	7500	8 320 176
			M14	35	32	8	38	8000	8 320 177
			M16	35	32	8	38	8500	8 320 178
			M20	35	32	8	38	9000	8 320 179
	2	31x31	M8	35	31	8	38	6500	8 320 180
			M10	35	31	8	38	7000	8 320 181
			M12	35	31	8	38	7500	8 320 182
			M14	35	31	8	38	8000	8 320 183
			M16	35	31	8	38	8500	8 320 184
			M20	35	31	8	38	9000	8 320 185

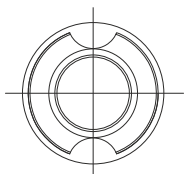
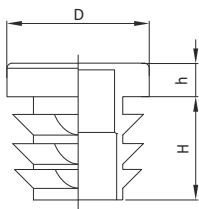
3.2 ZAŚLEPKI

Wymiary rury			Wymiary zaślepki					Maksymalne obciążenie statyczne (N)	Nr katalogowy
Zewnętrzny (mm)	Grubość ścianki (mm)	Wewnętrzny (mm)	Gwint D	D1 (mm)	D2 (mm)	H (mm)	L (mm)		
40x40	1,2	37,6x37,6	M8	40	37,6	8	38	7000	8 320 186
			M10	40	37,6	8	38	7500	8 320 187
			M12	40	37,6	8	38	8000	8 320 188
			M14	40	37,6	8	38	8500	8 320 189
			M16	40	37,6	8	38	9000	8 320 190
			M20	40	37,6	8	38	9500	8 320 191
	1,5	37x37	M8	40	37	8	38	7000	8 320 192
			M10	40	37	8	38	7500	8 320 193
			M12	40	37	8	38	8000	8 320 194
			M14	40	37	8	38	8500	8 320 195
			M16	40	37	8	38	9000	8 320 196
			M20	40	37	8	38	9500	8 320 197
	2	36x36	M8	40	36	8	38	7000	8 320 198
			M10	40	36	8	38	7500	8 320 199
			M12	40	36	8	38	8000	8 320 200
			M14	40	36	8	38	8500	8 320 201
			M16	40	36	8	38	9000	8 320 202
			M20	40	36	8	38	9500	8 320 203
	2,5	35x35	M8	40	35	8	38	7000	8 320 204
			M10	40	35	8	38	7500	8 320 205
			M12	40	35	8	38	8000	8 320 206
			M14	40	35	8	38	8500	8 320 207
			M16	40	35	8	38	9000	8 320 208
			M20	40	35	8	38	9500	8 320 209
3	34x34	M10	40	34	8	38	7500	8 320 210	
		M12	40	34	8	38	8000	8 320 211	
45x45	2	41x41	M8	45	41	8	38	7000	8 320 212
			M10	45	41	8	38	7500	8 320 213
			M12	45	41	8	38	8000	8 320 214
			M14	45	41	8	38	8500	8 320 215
			M16	45	41	8	38	9000	8 320 216
			M20	45	41	8	38	9500	8 320 217
	3	39x39	M12	45	39	8	38	8000	8 320 218
			M16	45	39	8	38	9000	8 320 219
50x50	1,2	47,6x47,6	M8	50	47,6	10	45	7000	8 320 220
			M10	50	47,6	10	45	7500	8 320 221
			M12	50	47,6	10	45	8000	8 320 222
			M14	50	47,6	10	45	8500	8 320 223
			M16	50	47,6	10	45	9000	8 320 224
			M20	50	47,6	10	45	9500	8 320 225
	1,5	47x47	M8	50	47	10	45	7000	8 320 226
			M10	50	47	10	45	7500	8 320 227
			M12	50	47	10	45	8000	8 320 228
			M14	50	47	10	45	8500	8 320 229

Zewnętrzny (mm)	Wymiary rury		Wymiary zaślepki					Maksymalne obciążenie statyczne (N)	Nr katalogowy	
	Grubość ścianki (mm)	Wewnętrzny (mm)	Gwint D	D1 (mm)	D2 (mm)	H (mm)	L (mm)			
50x50	1,5	47x47	M16	50	47	10	45	9000	8 320 230	
			M20	50	47	10	45	9500	8 320 231	
	2	46x46	M8	50	46	10	45	7000	8 320 232	
			M10	50	46	10	45	7500	8 320 233	
			M12	50	46	10	45	8000	8 320 234	
			M14	50	46	10	45	8500	8 320 235	
			M16	50	46	10	45	9000	8 320 236	
			M20	50	46	10	45	9500	8 320 237	
	2,5	45x45	M8	50	45	10	45	7000	8 320 238	
			M10	50	45	10	45	7500	8 320 239	
			M12	50	45	10	45	8000	8 320 240	
			M14	50	45	10	45	8500	8 320 241	
			M16	50	45	10	45	9000	8 320 242	
			M20	50	45	10	45	9500	8 320 243	
	3	44x44	M8	50	44	10	45	7000	8 320 244	
			M10	50	44	10	45	7500	8 320 245	
			M12	50	44	10	45	8000	8 320 246	
			M14	50	44	10	45	8500	8 320 247	
			M16	50	44	10	45	9000	8 320 248	
			M20	50	44	10	45	9500	8 320 249	
	60x60	2	56x56	M8	60	56	10	45	7000	8 320 250
				M10	60	56	10	45	7500	8 320 251
				M12	60	56	10	45	8000	8 320 252
				M14	60	56	10	45	8500	8 320 253
M16				60	56	10	45	9000	8 320 254	
M20				60	56	10	45	9500	8 320 255	
3		54x54	M8	60	54	10	45	7000	8 320 256	
			M10	60	54	10	45	7500	8 320 257	
			M12	60	54	10	45	8000	8 320 258	
			M14	60	54	10	45	8500	8 320 259	
			M16	60	54	10	45	9000	8 320 260	
			M20	60	54	10	45	9500	8 320 261	
80x80	3	74x74	M16	80	74	10	45	9000	8 320 262	
			M20	80	74	10	45	9500	8 320 263	



Zaślepki końcowe do kształtników okrągłych, uniwersalne

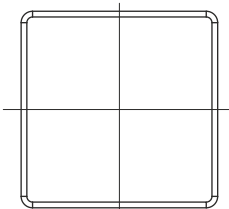
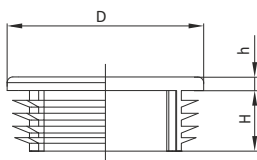


Wymiary (mm)			Grubość rury (mm)		Nr katalogowy
D	h	H	Min	Max	
38	5	11,5	1	3,5	8 320 264
42,4	5	11,5	1	2,5	8 320 265
48,3	5	11,5	1,2	3,6	8 320 266
60	5	18,5	1,5	3	8 320 267

CECHY:

- zaślepka wykonana z polietylenu w kolorze czarnym,
- stosowana na końcach kształtników

Zaślepki końcowe do kształtników kwadratowych, uniwersalne



Wymiary (mm)			Grubość rury (mm)		Nr katalogowy
D	h	H	Min	Max	
25	5	11,5	1	3	8 320 268
30	5	11,5	1	2,5	8 320 269
35	5	14,5	1	3	8 320 270
40	5	14,5	1	3	8 320 271
50	5	14,5	1	2,5	8 320 272
60	5	24	1,5	3,5	8 320 273

CECHY:

- zaślepka wykonana z polietylenu w kolorze czarnym,
- stosowana na końcach kształtników